

eman la zabal zazu



Universidad  
del País Vasco

Euskal Herriko  
Unibertsitatea

# graduak

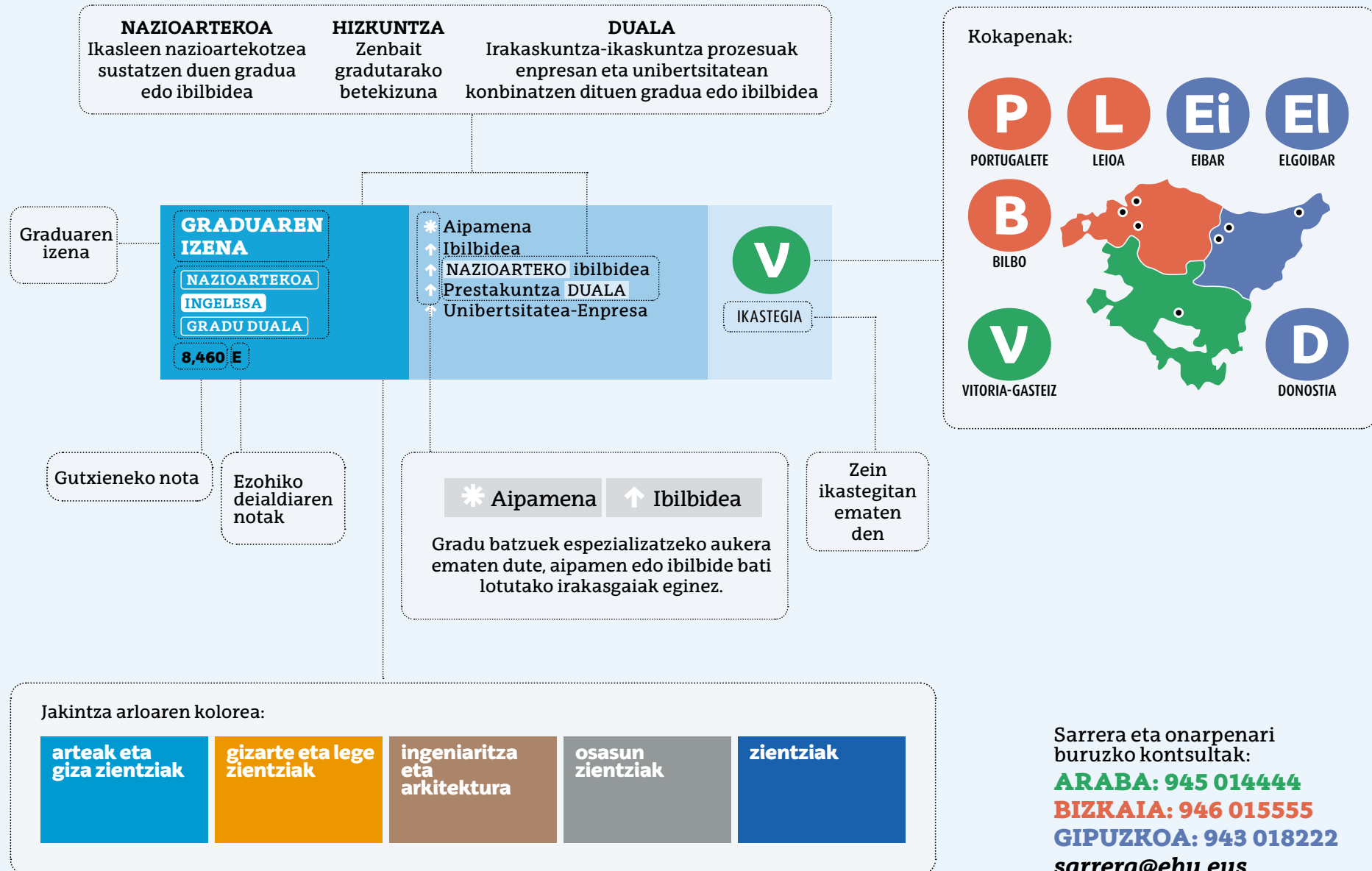
**GRADUKO IKASKETEN ESKAINTZA**

**2023-2024 ikasturtea**

**[www.ehu.eus](http://www.ehu.eus)**



# Gradu bakoitzari buruz, informazio hau aurkituko duzu:



Sarrera eta onarpenari buruzko kontsultak:  
**ARABA: 945 014444**  
**BIZKAIA: 946 015555**  
**GIPUZKOA: 943 018222**  
[sarrera@ehu.eus](mailto:sarrera@ehu.eus)

# Etortzekoak dituzu bizitzako urterik onenak.

[Bideoa ikusi:](#)



**arteak eta  
giza zientziak**

4. orrialdea

**gizarte eta  
lege zientziak**

6. orrialdea

**ingeniaritza  
eta arkitektura**

12. orrialdea

**osasun  
zientziak**

16. orrialdea

**zientziak**

18. orrialdea

# arteak eta giza zientziak

Unibertsitatera Sartzeko Ebaluazioan (USE) ikasleek 4 puntu gehiago lor ditzakete, eta puntu horiek gehituko zaizkie unibertsitaterako sarrera notari (USE x 0,4 + Batxilergoko kalifikazioa x 0,6; edo, bestela, GMLHko azken nota). Azterketan lortutako nota haztatu egingo da (0,1 edo 0,2 edo 0,3 koefizientea aplikatuta), hurrengo eskemaren arabera.

**Nota onena duen irakasgaia hartuko da bloke bakoitzean.**

## GRADU BIKOITZAK

Gradu bietako haztapanak izango dira kontuan, eta puntuaziorik altuena duena esleituko da. Graduetako batek batxilergo lehenetsia badauka, batxilergo hori izango da lehenetsia gradu bikoitzerako.

**MULTZOAK:**

1

2

3

|   | Batxilergo lehenetsia | Arte Eszenikoak | Artearen Historia | Artearen Oinarriak II | Atzerriko Hizkuntza II | Diseinua | Espainiaren Historia | Euskara eta Literatura II | Filosofia | Gaztelania eta Literatura II | Geografia | Grekoa II | Ikus-Entzunezko Kultura II | Latina II |
|---|-----------------------|-----------------|-------------------|-----------------------|------------------------|----------|----------------------|---------------------------|-----------|------------------------------|-----------|-----------|----------------------------|-----------|
| ARTEA   | EZ                    | 0,1             | 0,1               | 0,2                   | 0,1                    | 0,1      |                      | 0,1                       |           | 0,1                          |           |           | 0,1                        |           |
| ARTEAREN HISTORIA                                 | EZ                    |                 | 0,2               | 0,2                   |                        |          | 0,1                  | 0,1                       | 0,1       | 0,1                          | 0,1       |           |                            | 0,1       |
| EUSKAL IKASKETAK                                  | EZ                    |                 |                   |                       | 0,1*                   |          |                      | 0,2                       |           |                              |           |           |                            | 0,1       |
| FILOLOGIA   | EZ                    |                 |                   |                       |                        |          |                      | 0,1                       | 0,1       | 0,1                          |           | 0,1       |                            | 0,2       |
| FILOSOFIA   | EZ                    |                 |                   |                       | 0,1                    |          |                      | 0,1                       | 0,3       | 0,1                          |           |           |                            |           |
| HISTORIA  | EZ                    |                 | 0,2               |                       |                        |          | 0,2                  | 0,1                       | 0,1       | 0,1                          | 0,2       |           |                            | 0,1       |
| INGELES IKASKETAK                                 | EZ                    |                 |                   |                       | 0,2*                   |          |                      | 0,1                       |           | 0,1                          |           |           |                            | 0,1       |
| ITZULPENGINTZA ETA INTERPRETAZIOA                 | EZ                    |                 |                   |                       | 0,2                    |          |                      | 0,2                       |           | 0,2                          |           |           |                            | 0,2       |
| KULTURA ONDAREEN KONTSERBAZIOA ETA ZAHARBERRITZEA | EZ                    | 0,1             | 0,1               | 0,2                   | 0,1                    | 0,1      |                      | 0,1                       |           | 0,1                          |           |           | 0,1                        |           |
| SORKUNTZA ETA DISEINUA                            | EZ                    | 0,1             | 0,1               | 0,2                   | 0,1                    | 0,1      |                      | 0,1                       |           | 0,1                          |           |           | 0,1                        |           |

\* Ingelesa

|  |  |   |   |   |  |
|--|--|---|---|---|--|
| <b>ARTEA</b><br><br><b>7,521</b>   | <ul style="list-style-type: none"> <li>* Arte Medioak eta Teknologia.</li> <li>* Eskultura: Testuinguruak eta Lekuak.</li> <li>* Pintura eta Grafikoak.</li> </ul>   | <br>ARTE<br>EDERREN<br>FAKULTATEA | <b>ARTEAREN HISTORIA</b><br><br><b>6,924 E</b>  | <ul style="list-style-type: none"> <li>↑ Euskal Herriaren Historia.</li> </ul>  | <br>LETREN<br>FAKULTATEA  |
| <b>EUSKAL IKASKETAK</b><br><br><b>9,232</b>                                  | <ul style="list-style-type: none"> <li>↑ Bigarren Hizkuntza: Alemana, Errusiera, Frantsesa, Gaztelania, Klasikoa eta Ingelesa.</li> <li>↑ Europar Literatura eta Kultura.</li> <li>↑ Euskal Herriaren Historia.</li> <li>↑ Euskal Hizkuntzalaritza.</li> <li>↑ Euskal Literatura eta Filologia.</li> </ul> | <br>LETREN<br>FAKULTATEA          | <b>FILOLOGIA</b><br><br><b>8,888</b>  | <ul style="list-style-type: none"> <li>* Aleman Filologia.</li> <li>* Filologia Hispanikoa.</li> <li>* Filologia Klasikoa.</li> <li>* Frantses Filologia.</li> <li>↑ Bigarren Hizkuntza: Alemana, Errusiera, Euskara, Frantsesa, Gaztelania eta Klasikoa.</li> <li>↑ Europar Literatura eta Kultura.</li> </ul> | <br>LETREN<br>FAKULTATEA  |
| <b>FILOSOFIA</b><br><br><b>7,252</b>   | <br>HEZKUNTZA,<br>FILOSOFIA ETA<br>ANTROPOLOGIA<br>FAKULTATEA   | <b>HISTORIA</b><br><br><b>8,785</b>   | <ul style="list-style-type: none"> <li>* Euskal Herriaren Historia.</li> </ul>  | <br>LETREN<br>FAKULTATEA   |  |
| <b>INGELES IKASKETAK</b><br><br><b>9,568</b>                                 | <ul style="list-style-type: none"> <li>↑ Bigarren Hizkuntza: Alemana, Errusiera, Euskara, Frantsesa, Gaztelania eta Klasikoa.</li> <li>↑ Europar Literatura eta Kultura.</li> <li>↑ Ingeles Hizkuntzalaritza.</li> <li>↑ Ingelesezko Literatura.</li> </ul>  | <br>LETREN<br>FAKULTATEA         | <b>ITZULPENGINTZA ETA INTERPRETAZIOA</b><br><br><b>10,158</b>   | <ul style="list-style-type: none"> <li>* A1-A2 Itzulpengintza eta Interpretazioa.</li> <li>* Interpretazioa.</li> </ul>   | <br>LETREN<br>FAKULTATEA |
| <b>KULTURA ONDAREEN KONTSERBAZIOA ETA ZAHARBERRITZEA</b><br><br><b>6,700</b> | <br>ARTE<br>EDERREN<br>FAKULTATEA   | <b>SORKUNTZA ETA DISEINUA</b><br><br><b>7,826</b>   | <ul style="list-style-type: none"> <li>* Diseinu Grafikoa.</li> <li>* Ilustrazioa.</li> <li>* Objetuaren Eremua: Zeramika.</li> </ul> | <br>ARTE<br>EDERREN<br>FAKULTATEA  |  |

# gizarte eta lege zientziak

Unibertsitatera Sartzeko Ebaluazioan (USE) ikasleek 4 puntu gehiago lor ditzakete, eta puntu horiek gehituko zaizkie unibertsitaterako sarrera notari (USE x 0,4 + Batxilergoko kalifikazioa x 0,6; edo, bestela, GMLHko azken nota). Azterketan lortutako nota haztatu egingo da (0,1 edo 0,2 edo 0,3 koefizientea aplikatuta), hurrengo eskemaren arabera.

**Nota onena duen irakasgaia hartuko da bloke bakoitzean.**

## GRADU BIKOITZAK

Gradu bietako haztapienak izango dira kontuan, eta puntuaziorik altuena duena esleituko da. Graduetako batek batxilergo lehenetsia badauka, batxilergo hori izango da lehenetsia gradu bikoitzerako.

**MULTZOAK:**

1

2

3

|   | Batxilergo lehenetsia | Artearen Oinarriak II | Atzerriko Hizkuntza II | Biologia | Diseinua | Enpresaren Ekonomia | Espainiaren Historia | Euskara eta Literatura II | Filosofiaren Historia | Fisika | Gaztelania eta Literatura II | Geografia | Gizarte Zientziei Aplikatutako Matematika II | Ikus-Entzunezko Kultura II | Kimika | Latina II | Matematika II |
|---|-----------------------|-----------------------|------------------------|----------|----------|---------------------|----------------------|---------------------------|-----------------------|--------|------------------------------|-----------|--|----------------------------|--------|-----------|---------------|
| EKONOMIA                                  | EZ                    |                       | 0,1                    |          |          | 0,1                 |                      | 0,1                       |                       | 0,1    |                              |           | 0,2  |                            |        |           | 0,2           |
| ENPRESEN ADMINISTRAZIOA ETA ZUZENDARITZA  | EZ                    |                       | 0,1                    |          |          | 0,1                 |                      | 0,1                       |                       | 0,1    |                              |           | 0,2  |                            |        |           | 0,2           |
| GEOGRAFIA ETA LURRALDE ANTOLAKUNTZA       | EZ                    |                       |                        |          |          | 0,1                 | 0,1                  | 0,1                       |                       |        | 0,1                          | 0,2       | 0,1  |                            |        |           |               |
| GIZARTE ANTROPOLOGIA                      | EZ                    | 0,2                   | 0,2                    |          |          |                     | 0,2                  | 0,2                       |                       |        | 0,2                          |           | 0,2  |                            |        | 0,2       | 0,2           |
| GIZARTE HEZKUNTZA                         | EZ                    |                       | 0,2                    |          |          |                     | 0,1                  | 0,2                       | 0,1                   |        | 0,2                          |           | 0,1  | 0,1                        |        |           | 0,1           |
| GIZARTE LANGINTZA                         | EZ                    |                       | 0,1                    |          |          |                     |                      | 0,1                       | 0,1                   |        | 0,1                          |           | 0,2  |                            |        |           | 0,2           |
| HAUR HEZKUNTZA                            | EZ                    | 0,2                   | 0,2                    |          |          |                     |                      | 0,2                       |                       |        | 0,2                          |           | 0,2  |                            |        |           | 0,2           |
| IKUS-ENTZUNEZKO KOMUNIKAZIOA              | EZ                    | 0,2                   | 0,2                    |          | 0,2      |                     | 0,2                  | 0,2                       |                       |        | 0,2                          |           | 0,2  | 0,2                        |        | 0,2       | 0,2           |
| JARDUERA FISIKOAREN ETA KIROLAREN ZIENT.  | EZ                    |                       | 0,2                    | 0,2      |          | 0,2                 |                      | 0,2                       |                       | 0,2    | 0,2                          |           | 0,2  |                            | 0,2    |           | 0,2           |
| KAZETARITZA                               | EZ                    | 0,2                   | 0,2                    |          | 0,2      |                     | 0,2                  | 0,2                       |                       |        | 0,2                          |           | 0,2  | 0,2                        |        | 0,2       | 0,2           |
| KRIMINOLOGIA                              | EZ                    |                       | 0,1                    |          |          | 0,2                 | 0,2                  | 0,1                       | 0,2                   |        | 0,1                          |           |  |                            |        |           |               |
| LAN HARREMANAK ETA GIZA BALIABIDEAK       | EZ                    |                       | 0,1*                   |          |          |                     |                      | 0,1                       | 0,2                   |        | 0,1                          |           | 0,2  |                            |        |           |               |
| LEHEN HEZKUNTZA                           | EZ                    | 0,2                   | 0,2                    |          |          |                     |                      | 0,2                       |                       |        | 0,2                          |           | 0,2  |                            |        |           | 0,2           |
| MARKETINA                                 | EZ                    |                       | 0,1                    |          |          | 0,1                 |                      | 0,1                       |                       | 0,1    |                              |           | 0,2  |                            |        |           | 0,2           |
| NEGOZIOEN KUDEAKETA                       | EZ                    |                       | 0,1                    |          |          | 0,1                 |                      | 0,1                       |                       | 0,1    |                              |           | 0,2  |                            |        |           | 0,2           |
| PEDAGOGIA                                 | EZ                    | 0,2                   | 0,2                    |          |          |                     | 0,2                  | 0,2                       |                       |        | 0,2                          |           | 0,2  |                            |        | 0,2       | 0,2           |
| POLITIKA ZIENTZIA ETA KUDEAKETA PUBLIKOAK | EZ                    | 0,2                   | 0,2                    |          |          | 0,2                 | 0,2                  | 0,2                       | 0,2                   |        | 0,2                          | 0,2       | 0,2  |                            |        | 0,2       | 0,2           |
| PUBLIZITATEA ETA HARREMAN PUBLIKOAK       | EZ                    | 0,2                   | 0,2                    |          | 0,2      |                     | 0,2                  | 0,2                       |                       |        | 0,2                          |           | 0,2  | 0,2                        |        | 0,2       | 0,2           |
| SOZIOLOGIA                                | EZ                    | 0,2                   | 0,2                    |          |          | 0,2                 | 0,2                  | 0,2                       | 0,2                   |        | 0,2                          | 0,2       | 0,2  |                            |        | 0,2       | 0,2           |
| ZERGA SISTEMA ETA ADMINISTRAZIO PUBLIKOAK | EZ                    |                       | 0,1                    |          |          | 0,1                 |                      | 0,1                       |                       | 0,1    |                              |           | 0,2  |                            |        |           | 0,2           |
| ZUZENBIDEA                                | EZ                    |                       | 0,1                    |          |          | 0,2                 | 0,2                  | 0,1                       | 0,2                   |        | 0,1                          |           |  |                            |        |           |               |

\* Ingelesa

|  |  |   |   |  |
|--|--|---|---|--|
| <p><b>EKONOMIA</b></p> <p>NAZIOARTEKOA</p> <p><b>7,512</b></p> | <p><b>B</b></p> <p>EKONOMIA<br/>ETA ENPRESA<br/>FAKULTATEA</p> | <p><b>ENPRESA<br/>KUDEAKETA ETA<br/>MARKETINA</b></p> <p><b>Onarpen sistema propioa</b></p> | <ul style="list-style-type: none"> <li>* Marketina eta Enpresa Komunikazioa.</li> <li>* Nazioartekotzea eta Marketina.</li> </ul> | <p><b>B</b></p> <p>BILBOKO<br/>GANBERAKO<br/>UNIBERTSITATE<br/>ESKOLA<br/>(ikastegi atxikia)</p> |
|--|--|---|---|--|

|  |  |  |
|--|--|--|
| <p><b>ENPRESEN<br/>ADMINISTRAZIOA<br/>ETA ZUZENDARITZA</b></p> <p><b>8,932</b></p> | <ul style="list-style-type: none"> <li>* Enpresen Berrikuntza.</li> <li>* Finantza Zuzendaritza.</li> <li>* Kontabilitate Kudeaketa eta Finantza arloko Informazioa.</li> <li>* Merkataritza Zuzendaritza.</li> <li>* Zerga Sistema.</li> <li>* Zuzendaritza Orokorra eta Giza Baliabideak.</li> <li>↑ Prestakuntza DUALA Unibertsitatea-Enpresa.</li> </ul> | <p><b>B</b></p> <p>EKONOMIA<br/>ETA ENPRESA<br/>FAKULTATEA</p> |
|--|--|--|

|  |   |  |
|--|---|--|
| <p><b>ENPRESEN<br/>ADMINISTRAZIOA<br/>ETA ZUZENDARITZA</b></p> <p><b>7,684</b></p> | <ul style="list-style-type: none"> <li>* Finantzak.</li> <li>* Kontabilitatea eta bestelako Informazio Sistemak.</li> <li>* Merkataritza Zuzendaritza.</li> <li>* Pertsonak eta Berrikuntza.</li> <li>↑ Prestakuntza DUALA Unibertsitatea-Enpresa.</li> </ul> | <p><b>D</b></p> <p>EKONOMIA<br/>ETA ENPRESA<br/>FAKULTATEA</p> |
|--|---|--|

|  |  |  |
|--|--|--|
| <p><b>ENPRESEN<br/>ADMINISTRAZIOA<br/>ETA ZUZENDARITZA</b></p> <p><b>7,382</b></p> | <ul style="list-style-type: none"> <li>* Finantzak.</li> <li>* Gizarte arloko Kudeaketa Enpresan.</li> <li>* Marketina.</li> </ul> | <p><b>V</b></p> <p>EKONOMIA<br/>ETA ENPRESA<br/>FAKULTATEA</p> |
|--|--|--|

|  |  |
|--|--|
| <p>GRADU BIKOITZA</p> <p><b>BUSINESS + ECONOMICS</b></p> <p>INGELESEZ</p> <p>B2 ezinbestekoa 2. mailara pasatzeko</p> <p><b>12,845</b></p> | <p><b>B</b></p> <p>EKONOMIA<br/>ETA ENPRESA<br/>FAKULTATEA</p> |
|--|--|

|   |  |
|---|--|
| <p>GRADU BIKOITZA</p> <p><b>ENPRESEN ADMINISTRAZIOA ETA<br/>ZUZENDARITZA + KUDEAKETAREN ETA<br/>INFORMAZIO SISTEMEN INFORMATIKAREN<br/>INGENIARITZA</b></p> <p><b>8,726</b></p> | <p><b>V</b></p> <p>EKONOMIA<br/>ETA ENPRESA<br/>FAKULTATEA</p> <p>VITORIA-<br/>GASTEIZKO<br/>INGENIARITZA<br/>ESKOLA</p> |
|---|--|

|   |  |   |   |   |   |
|---|--|---|---|---|---|
| <p>GRADU BIKOITZA</p> <p><b>ENPRESEN ADMINISTRAZIOA ETA ZUZENDARITZA + ZUZENBIDEA</b></p> <p>11,742</p> | <p><b>B</b></p> <p>EKONOMIA<br/>ETA ENPRESA<br/>FAKULTATEA</p>   | <p>GRADU BIKOITZA</p> <p><b>ENPRESEN ADMINISTRAZIOA ETA ZUZENDARITZA + ZUZENBIDEA</b></p> <p>11,350</p> | <p><b>D</b></p> <p>ZUZENBIDE<br/>FAKULTATEA</p> <p>EKONOMIA<br/>ETA ENPRESA<br/>FAKULTATEA</p>      |   |   |
| <p><b>GEOGRAFIA ETA LURRALDE ANTOLAKUNTZA</b></p> <p>Gutxieneko notarik gabe</p>                        | <p><b>V</b></p> <p>LETREN<br/>FAKULTATEA</p>   | <p><b>GIZARTE ANTROPOLOGIA</b></p> <p>Gutxieneko notarik gabe</p>                                       | <p><b>D</b></p> <p>HEZKUNTZA,<br/>FILOSOFIA ETA<br/>ANTROPOLOGIA<br/>FAKULTATEA</p>                 | <p><b>GIZARTE HEZKUNTZA</b></p> <p>8,960</p>  | <p><b>D</b></p> <p>HEZKUNTZA,<br/>FILOSOFIA ETA<br/>ANTROPOLOGIA<br/>FAKULTATEA</p> |
| <p><b>GIZARTE HEZKUNTZA</b></p> <p>9,530</p>  | <ul style="list-style-type: none"> <li>* Gizarteratzea.</li> <li>* Gizarte Dinamizazioa eta Komunitate Lana.</li> </ul>  | <p><b>L</b></p> <p>BILBOKO<br/>HEZKUNTZA<br/>FAKULTATEA</p>   | <p><b>GIZARTE LANGINTZA</b></p> <p>7,738</p>  | <ul style="list-style-type: none"> <li>* Gatazketan Esku-hartzea eta Gatazken Eraldaketa.</li> <li>* Komunitate Sustapena.</li> </ul>   | <p><b>V</b></p> <p>LAN HARREMAN<br/>ETA GIZARTE<br/>LANGINTZA<br/>FAKULTATEA</p>    |
| <p><b>HAUR HEZKUNTZA</b></p> <p><b>EUSKARAZ</b></p> <p>B2 ezinbestekoa</p> <p>9,290</p>                 | <ul style="list-style-type: none"> <li>* Atzerriko Hizkuntza.</li> <li>* Euskara, Hezkuntza Tresna.</li> <li>* Haur Hezkuntzako Tailerrak: 0-6 Zikloa.</li> <li>* Hezkuntza Berezia.</li> </ul>  | <p><b>D</b></p> <p>HEZKUNTZA,<br/>FILOSOFIA ETA<br/>ANTROPOLOGIA<br/>FAKULTATEA</p>                     | <p><b>HAUR HEZKUNTZA</b></p> <p><b>EUSKARAZ</b></p> <p>B2 ezinbestekoa</p> <p>9,396</p>             | <ul style="list-style-type: none"> <li>* Atzerriko Hizkuntza.</li> <li>* Berrikuntza Haur Hezkuntzako Eskolan.</li> <li>* Curriculuma eta Baliabideak.</li> <li>* Hizkuntza Aniztasuna Eskolan.</li> <li>* Musika Hezkuntza.</li> </ul> | <p><b>L</b></p> <p>BILBOKO<br/>HEZKUNTZA<br/>FAKULTATEA</p>                         |
| <p><b>HAUR HEZKUNTZA</b></p> <p><b>EUSKARAZ</b></p> <p>B2 ezinbestekoa</p> <p>8,778</p>                 | <ul style="list-style-type: none"> <li>* Dramatizazioaren Bidezko Adierazpena eta Komunikazioa.</li> <li>* Hizkuntzen Trataera Bateratua.</li> <li>* Irakurzaletasunaren Sustapena eta Biblioteka.</li> <li>* Kultura arteko Hezkuntza.</li> </ul> | <p><b>V</b></p> <p>HEZKUNTZA<br/>ETA KIROL<br/>FAKULTATEA</p>   | <p><b>HAUR HEZKUNTZA</b></p> <p><b>HIRUELEDUNA</b></p> <p>Euskara: B2 ezinbestekoa</p> <p>8,930</p> | <ul style="list-style-type: none"> <li>* Atzerriko Hizkuntza.</li> <li>* Berrikuntza Haur Hezkuntzako Eskolan.</li> <li>* Curriculuma eta Baliabideak.</li> <li>* Hizkuntza Aniztasuna Eskolan.</li> <li>* Musika Hezkuntza.</li> </ul> | <p><b>L</b></p> <p>BILBOKO<br/>HEZKUNTZA<br/>FAKULTATEA</p>                         |



**IKUS-ENTZUNEZKO KOMUNIKAZIOA**

- \* Ikusizkoen Ikasketak.
- \* Multimedia Produkzioa eta Errealizazioa.
- ↑ Prestakuntza **DUALA** Unibertsitatea-Enpresa.
- ↑ **NAZIOARTEKO** ibilbidea.

**10,064**

**L**

GIZARTE ETA KOMUNIKAZIO ZIENTZIEN FAKULTATEA

**GRADU BIKOITZA**

**IKUS-ENTZUNEZKO KOMUNIKAZIOA + KAZETARITZA**

**12,496**

**L**

GIZARTE ETA KOMUNIKAZIO ZIENTZIEN FAKULTATEA

**GRADU BIKOITZA**

**INGENIARITZA MEKANIKOA + ENPRESEN ADMINISTRAZIOA ETA ZUZENDARITZA**

**9,235**

**V**

VITORIA-GASTEIZKO INGENIARITZA ESKOLA | EKONOMIA ETA ENPRESA FAKULTATEA

**JARDUERA FISIKOAREN ETA KIROLAREN ZIENTZIAK**

- \* Kirol Entrenamendua.
- \* Kudeaketa eta Jolasa Jarduera Fisikoetan eta Kirol Jarduereetan.
- \* Osasunerako eta Ongizaterako Jarduera Fisikoa.

**11,230**

**V**

HEZKUNTZA ETA KIROL FAKULTATEA

**KAZETARITZA**

- \* Komunikazioaren arloko Zuzendaritza.
- ↑ Prestakuntza **DUALA** Unibertsitatea-Enpresa.

**6,514**

**L**

GIZARTE ETA KOMUNIKAZIO ZIENTZIEN FAKULTATEA

**GRADU BIKOITZA**

**KAZETARITZA + PUBLIZITATEA ETA HARREMAN PUBLIKOA**

**11,990**

**L**

GIZARTE ETA KOMUNIKAZIO ZIENTZIEN FAKULTATEA

**KRIMINOLOGIA**

**10,656**

**D**

ZUZENBIDE FAKULTATEA

**LAN HARREMAN ETA GIZA BALIABIDEAK**

- \* Enpleguaren Kudeaketa.
- \* Enpresari Aplikatutako Kudeaketa.
- ↑ Prestakuntza **DUALA** Unibertsitatea-Enpresa.

**6,450**

**L**

LAN HARREMAN ETA GIZARTE LANGINTZA FAKULTATEA

|  |  |   |  |   |   |
|--|--|---|--|---|---|
| <p><b>LEHEN HEZKUNTZA</b></p> <p><b>EUSKARAZ</b></p> <p>B2 ezinbestekoa</p> <p><b>9,300</b></p>                        | <ul style="list-style-type: none"> <li>* Atzerriko Hizkuntza.</li> <li>* Euskara, Hezkuntza Tresna.</li> <li>* Hezkuntza Berezia.</li> <li>* Hezkuntza Berrikuntzarako Proiektuak Lehen Hezkuntzan.</li> </ul>   | <p><b>D</b></p> <p>HEZKUNTZA, FILOSOFIA ETA ANTROPOLOGIA FAKULTATEA</p>   | <p><b>LEHEN HEZKUNTZA</b></p> <p><b>EUSKARAZ</b></p> <p>B2 ezinbestekoa</p> <p><b>10,000</b></p>   | <ul style="list-style-type: none"> <li>* Atzerriko Hizkuntza.</li> <li>* Berrikuntza Lehen Hezkuntzako Eskolan.</li> <li>* Curriculuma eta Baliabideak.</li> <li>* Hizkuntza Aniztasuna Eskolan.</li> <li>* Musika Hezkuntza.</li> </ul>      | <p><b>L</b></p> <p>BILBOKO HEZKUNTZA FAKULTATEA</p>                     |
| <p><b>LEHEN HEZKUNTZA</b></p> <p><b>HIRUELEDUNA</b></p> <p>Euskara: B2 ezinbestekoa</p> <p><b>10,118</b></p>           | <ul style="list-style-type: none"> <li>* Atzerriko Hizkuntza.</li> <li>* Berrikuntza Lehen Hezkuntzako Eskolan.</li> <li>* Curriculuma eta Baliabideak.</li> <li>* Hizkuntza Aniztasuna Eskolan.</li> <li>* Musika Hezkuntza.</li> <li>↑ NAZIOARTEKO ibilbidea.</li> </ul> | <p><b>L</b></p> <p>BILBOKO HEZKUNTZA FAKULTATEA</p>   | <p><b>LEHEN HEZKUNTZA</b></p> <p><b>EUSKARAZ</b></p> <p>B2 ezinbestekoa</p> <p><b>9,694</b></p>  | <ul style="list-style-type: none"> <li>* Gorputz Hezkuntza.</li> <li>* Hizkuntzen Trataera Bateratua.</li> <li>* Irakurzaletasunaren Sustapena eta Biblioteka.</li> <li>* Kultura arteko Hezkuntza.</li> </ul>                                | <p><b>V</b></p> <p>HEZKUNTZA ETA KIROL FAKULTATEA</p>                   |
| <p><b>LEHEN HEZKUNTZA</b></p> <p><b>HIRUELEDUNA</b></p> <p>Euskara: B2 ezinbestekoa</p> <p><b>9,842</b></p>            | <ul style="list-style-type: none"> <li>* Gorputz Hezkuntza.</li> <li>* Hizkuntzaren Trataera Bateratua.</li> <li>* Irakurzaletasunaren Sustapena eta Biblioteka.</li> <li>* Kultura arteko Hezkuntza.</li> </ul>   | <p><b>V</b></p> <p>HEZKUNTZA ETA KIROL FAKULTATEA</p>   | <p><b>GRADU BIKOITZA</b></p> <p><b>LEHEN HEZKUNTZA + HAUR HEZKUNTZA</b></p> <p><b>EUSKARAZ</b></p> <p>B2 ezinbestekoa</p> <p><b>BERRIA</b></p> | <p><b>Lehen Hezkuntza:</b></p> <ul style="list-style-type: none"> <li>* Atzerriko Hizkuntza.</li> <li>* Euskara, Hezkuntza Tresna.</li> <li>* Hezkuntza Berezia.</li> <li>* Hezkuntza Berrikuntzarako Proiektuak Lehen Hezkuntzan.</li> </ul> | <p><b>D</b></p> <p>HEZKUNTZA, FILOSOFIA ETA ANTROPOLOGIA FAKULTATEA</p> |
| <p><b>MARKETINA</b></p> <p><b>B</b></p> <p>EKONOMIA ETA ENPRESA FAKULTATEA</p> <p><b>8,399</b></p>                     | <p><b>NEGOZIOEN KUDEAKETA</b></p> <p><b>Gutxieneko notarik gabe</b></p>  | <ul style="list-style-type: none"> <li>* Enpresa Txiki eta Ertainen Kudeaketa.</li> <li>* Kontabilitatea eta Ikuskaritza.</li> <li>* Nazioarteko Merkataritza eta Marketina.</li> </ul> | <p><b>B</b></p> <p>EKONOMIA ETA ENPRESA FAKULTATEA</p>   |   |   |
| <p><b>GRADU BIKOITZA</b></p> <p><b>NEGOZIOEN KUDEAKETA + LAN HARREMAN ETA GIZA BALIABIDEAK</b></p> <p><b>7,232</b></p> | <p><b>L</b></p> <p>LAN HARREMAN ETA GIZARTE LANGINTZA FAKULTATEA</p>   | <p><b>B</b></p> <p>EKONOMIA ETA ENPRESA FAKULTATEA</p>  | <p><b>PEDAGOGIA</b></p> <p><b>D</b></p> <p>HEZKUNTZA, FILOSOFIA ETA ANTROPOLOGIA FAKULTATEA</p> <p><b>9,366</b></p>                            |   |   |

**POLITIKA ZIENTZIA  
ETA KUDEAKETA  
PUBLIKOA**

**Gutxieneko notarik gabe**

- \* Anlisi eta Aholkularitza Politikoa.
- \* Anlisi eta Kudeaketa Publikoa.
- \* Nazioarteko Harremanak.
- ↑ Prestakuntza **DUALA** Unibertsitatea-Enpresa.

**L**

GIZARTE ETA KOMUNIKAZIO ZIENTZIEN FAKULTATEA

**GRADU BIKOITZA**

**POLITIKA ZIENTZIA  
ETA KUDEAKETA PUBLIKOA  
+ SOZIOLOGIA**

**12,454**

**L**

GIZARTE ETA KOMUNIKAZIO ZIENTZIEN FAKULTATEA

**PUBLIZITATE ETA  
HARREMAN  
PUBLIKOA**

**9,282**

- \* Komunikazioaren arloko Zuzendaritza.
- \* Sormena.
- ↑ Prestakuntza **DUALA** Unibertsitatea-Enpresa.

**L**

GIZARTE ETA KOMUNIKAZIO ZIENTZIEN FAKULTATEA

**SOZIOLOGIA**

**10,147 E**

- \* Gizarte Arazoen Anlisisa eta Kudeaketa.
- \* Kultur Aniztasunaren, Identitatearen eta Hizkuntzaren Anlisisa.
- ↑ Prestakuntza **DUALA** Unibertsitatea-Enpresa.

**L**

GIZARTE ETA KOMUNIKAZIO ZIENTZIEN FAKULTATEA

**ZERGA SISTEMA ETA  
ADMINISTRAZIO  
PUBLIKOA**

**6,603**

- \* Administrazio Publikoa.
- \* Zerga Sistema.

**B**

EKONOMIA ETA ENPRESA FAKULTATEA

**ZUZENBIDEA**

**9,459**

**D**

ZUZENBIDE FAKULTATEA

**ZUZENBIDEA**

**10,592**

**L**

ZUZENBIDE FAKULTATEA

# ingeniaritza eta arkitektura

Unibertsitatera Sartzeko Ebaluazioan (USE) ikasleek 4 puntu gehiago lor ditzakete, eta puntu horiek gehituko zaizkie unibertsitaterako sarrera notari (USE x 0,4 + Batxilergoko kalifikazioa x 0,6; edo, bestela, GMLHko azken nota). Azterketan lortutako nota haztatu egingo da (0,1 edo 0,2 edo 0,3 koefizientea aplikatuta), hurrengo eskemaren arabera.

**Nota onena duen irakasgaia hartuko da bloke bakoitzean.**

## GRADU BIKOITZAK

Gradu bietako haztapienak izango dira kontuan, eta puntuaziorik altuena duena esleituko da. Graduetako batek batxilergo lehenetsia badauka, batxilergo hori izango da lehenetsia gradu bikoitzerako.

**MULTZOAK:**

1

2

3

|  | Batxilergo lehenetsia | Artearen Historia | Artearen Oinarriak II | Atzerriko Hizkuntza II | Biologia | Diseinua | Euskara eta Literatura II | Fisika | Gaztelania eta Literatura II | Geologia | Marrazketa Teknikoa II | Matematika II | Kimika |
|--|-----------------------|-------------------|-----------------------|------------------------|----------|----------|---------------------------|--------|------------------------------|----------|------------------------|---------------|--------|
| ADIMEN ARTIFIZIALA   | BAI                   |                   |                       |                        |          |          | 0,1                       | 0,1    |                              |          |                        | 0,3           |        |
| ARKITEKTURA TEKNIKOA   | BAI                   |                   |                       |                        |          |          | 0,1                       | 0,1    |                              |          | 0,1                    | 0,2           |        |
| ARKITEKTURAREN OINARRIAK   | EZ                    | 0,2               | 0,1                   |                        |          | 0,2      | 0,1                       | 0,1    | 0,1                          |          | 0,2                    | 0,1           |        |
| AUTOMOBILGINTZAREN INGENIARITZA                                  | BAI                   |                   |                       | 0,1                    |          |          | 0,1                       | 0,1    |                              |          | 0,1                    | 0,2           |        |
| BIOMEDICAL ENGINEERING (*) (**)                                  | BAI                   |                   |                       |                        | 0,1      |          | 0,1                       | 0,1    |                              |          | 0,1                    | 0,2           | 0,1    |
| ENERGIA BERRIZTAGARRIEN INGENIARITZA                             | BAI                   |                   |                       |                        |          |          | 0,1                       | 0,1    |                              |          | 0,1                    | 0,2           | 0,1    |
| INDUSTRIA ANTOLAKUNTZAREN INGENIARITZA                           | BAI                   |                   |                       |                        |          |          | 0,1                       | 0,1    |                              |          | 0,1                    | 0,2           | 0,1    |
| INDUSTRIA ELEKTRONIKAREN ETA AUTOMATIKAREN ING.                  | BAI                   |                   |                       |                        |          |          | 0,1                       | 0,1    |                              |          | 0,1                    | 0,2           | 0,1    |
| INDUSTRIA KIMIKAREN INGENIARITZA                                 | BAI                   |                   |                       | 0,1                    |          |          | 0,1                       | 0,1    |                              |          | 0,1                    | 0,2           | 0,1    |
| INDUSTRIA TEKNOLOGIAREN INGENIARITZA                             | BAI                   |                   |                       |                        |          |          | 0,1                       | 0,1    |                              |          | 0,1                    | 0,2           | 0,1    |
| INGENIARITZA ELEKTRIKOA  | BAI                   |                   |                       |                        |          |          | 0,1                       | 0,1    |                              |          | 0,1                    | 0,2           | 0,1    |
| INGENIARITZA ELEKTRONIKOA  | BAI                   |                   |                       | 0,1                    |          |          | 0,1                       | 0,2    |                              |          |                        | 0,1           | 0,1    |
| INGENIARITZA INFORMATIKOA  | BAI                   |                   |                       |                        |          |          | 0,1                       | 0,1    |                              |          |                        | 0,3           |        |
| INGENIARITZA KIMIKOA   | BAI                   |                   |                       | 0,1                    | 0,1      |          | 0,1                       | 0,1    |                              |          | 0,1                    | 0,1           | 0,2    |
| INGENIARITZA MEKANIKOA   | BAI                   |                   |                       |                        |          |          | 0,1                       | 0,1    |                              |          | 0,1                    | 0,2           | 0,1    |
| INGENIARITZA ZIBILA  | BAI                   |                   |                       | 0,1                    |          |          | 0,1                       | 0,1    |                              | 0,1      | 0,1                    | 0,2           | 0,1    |
| INGURUMEN INGENIARITZA   | BAI                   |                   |                       |                        |          |          | 0,1                       | 0,1    |                              |          | 0,1                    | 0,2           | 0,1    |
| ITSASKETA  | EZ                    |                   |                       | 0,1*                   |          |          | 0,1                       | 0,1    |                              |          | 0,1                    | 0,2           | 0,1    |
| KUDEAKETAREN ETA INFORMAZIO SISTEMEN INFORMATIKAREN INGENIARITZA | BAI                   |                   |                       |                        |          |          | 0,1                       | 0,1    |                              |          |                        | 0,3           |        |
| NAUTIKA ETA ITSAS GARRAIOA                                       | EZ                    |                   |                       | 0,1*                   |          |          | 0,1                       | 0,1    |                              |          | 0,1                    | 0,2           | 0,1    |
| TELEKOMUNIKAZIO TEKNOLOGIAREN INGENIARITZA                       | BAI                   |                   |                       | 0,1*                   |          |          | 0,1                       | 0,1    |                              |          |                        | 0,2           |        |

(\*) Baimenaren zain (\*\*) B2 Ingelesa behar da \* Ingelesa

|   |  |   |  |   |   |  |
|---|--|---|--|---|---|--|
| <p><b>ADIMEN ARTIFIZIALA</b></p> <p><b>11,626</b></p>   |  <p>INFORMATIKA FAKULTATEA</p>                | <p><b>ARKITEKTURA TEKNIKOA</b></p> <p><b>6,228</b></p>  |  <p>GIPUZKOAKO INGENIARITZA ESKOLA</p>           | <p><b>ARKITEKTURAREN OINARRIAK</b></p> <p><b>9,122</b></p>  | <ul style="list-style-type: none"> <li>* Berrikuntza eta Ikerketa Sortzaileak.</li> <li>* Hirigintza, Paisaia eta Lurraldea.</li> <li>* Ondarea, Birgaitzea eta Zaintza.</li> </ul> |  <p>ARKITEKTURA GOI ESKOLA TEKNIKOA</p> |
| <p><b>AUTOMOBIL-GINTZAREN INGENIARITZA</b></p> <p>GRADU DUALA</p> <p><b>10,440</b></p>  |  <p>VITORIA-GASTEIZKO INGENIARITZA ESKOLA</p> | <p><b>BIOMEDICAL ENGINEERING</b></p> <p>INGELESA</p> <p>B2 ezinbestekoa</p> <p><b>BERRIA</b></p> <p>Baimenaren zain</p>   | <ul style="list-style-type: none"> <li>* Biomedical Technologies.</li> <li>* Dual training.</li> </ul>                             |  <p>BILBOKO INGENIARITZA ESKOLA</p>  | <p><b>ENERGIA BERRIZTAGARRIEN INGENIARITZA</b></p> <p><b>7,239</b></p>  |  <p>GIPUZKOAKO INGENIARITZA ESKOLA</p>  |
| <p>GRADU BIKOITZA</p> <p><b>ENPRESEN ADMINISTRAZIOA ETA ZUZENDARITZA + KUDEAKETAREN ETA INFORMAZIO SISTEMEN INFORMATIKAREN INGENIARITZA</b></p> <p><b>8,726</b></p> |  |  <p>EKONOMIA ETA ENPRESA FAKULTATEA   VITORIA-GASTEIZKO INGENIARITZA ESKOLA</p> | <p>GRADU BIKOITZA</p> <p><b>FISIKA + INGENIARITZA ELEKTRONIKOA</b></p> <p><b>13,200</b></p>  |   |  <p>ZIENTZIA ETA TEKNOLOGIA FAKULTATEA</p>   |  |
| <p><b>INDUSTRIA ANTOLAKUNTZAREN INGENIARITZA</b></p> <p><b>10,440</b></p>   | <p>↑ Prestakuntza DUALA Unibertsitatea-Enpresa.</p>  |  <p>BILBOKO INGENIARITZA ESKOLA</p>  | <p><b>INDUSTRIA ELEKTRONIKAREN ETA AUTOMATIKAREN INGENIARITZA</b></p> <p><b>Gutxieneko notarik gabe</b></p>                        |  <p>BILBOKO INGENIARITZA ESKOLA</p> |   |  |
| <p><b>INDUSTRIA ELEKTRONIKAREN ETA AUTOMATIKAREN INGENIARITZA</b></p> <p><b>Gutxieneko notarik gabe</b></p>   |  <p>GIPUZKOAKO INGENIARITZA ESKOLA</p>      | <p><b>INDUSTRIA ELEKTRONIKAREN ETA AUTOMATIKAREN INGENIARITZA</b></p> <p><b>6,980 E</b></p>   |  <p>VITORIA-GASTEIZKO INGENIARITZA ESKOLA</p> | <p><b>INDUSTRIA KIMIKAREN INGENIARITZA</b></p> <p><b>Gutxieneko notarik gabe</b></p>                                    |  <p>VITORIA-GASTEIZKO INGENIARITZA ESKOLA</p>  |  |

|  |  |   |  |   |
|--|--|---|--|---|
| <p><b>INDUSTRIA<br/>TEKNOLOGIAREN<br/>INGENIARITZA</b></p> <p><b>8,044 E</b></p> | <p><b>B</b></p> <p>BILBOKO<br/>INGENIARITZA<br/>ESKOLA</p> | <p><b>INFORMATIKAREN<br/>INGENIARITZA</b></p> <p><b>7,618</b></p> | <ul style="list-style-type: none"> <li>* Konputagailuen Ingeniaritza.</li> <li>* Konputazioa.</li> <li>* Software Ingeniaritza.</li> <li>↑ NAZIOARTEKO ibilbidea.</li> </ul> | <p><b>D</b></p> <p>INFORMATIKA<br/>FAKULTATEA</p> |
|--|--|---|--|---|

|   |  |   |   |
|---|--|---|---|
| <p><b>INGENIARITZA<br/>ELEKTRIKOA</b></p> <p><b>Gutxieneko notarik gabe</b></p> | <p><b>B</b></p> <p>BILBOKO<br/>INGENIARITZA<br/>ESKOLA</p> | <p><b>INGENIARITZA<br/>ELEKTRIKOA</b></p> <p><b>Gutxieneko notarik gabe</b></p> | <p><b>D</b></p> <p>GIPUZKOAKO<br/>INGENIARITZA<br/>ESKOLA</p> |
|---|--|---|---|

|  |   |   |  |   |
|--|---|---|--|---|
| <p><b>INGENIARITZA<br/>ELEKTRONIKOA</b></p> <p><b>11,809</b></p> | <ul style="list-style-type: none"> <li>↑ Fisika.</li> <li>↑ Helburu Orokorreko Sistema Elektronikoak.</li> <li>↑ Tresneria eta Kontrola.</li> </ul> | <p><b>L</b></p> <p>ZIENTZIA ETA<br/>TEKNOLOGIA<br/>FAKULTATEA</p> | <p><b>INGENIARITZA<br/>KIMIKOA</b></p> <p><b>8,396</b></p> | <p><b>L</b></p> <p>ZIENTZIA ETA<br/>TEKNOLOGIA<br/>FAKULTATEA</p> |
|--|---|---|--|---|

|  |  |  |   |
|--|--|--|---|
| <p><b>INGENIARITZA<br/>MEKANIKOA</b></p> <p><b>7,048</b></p> | <p><b>B</b></p> <p>BILBOKO<br/>INGENIARITZA<br/>ESKOLA</p> | <p><b>INGENIARITZA<br/>MEKANIKOA</b></p> <p><b>Gutxieneko notarik gabe</b></p> | <p><b>D</b></p> <p>GIPUZKOAKO<br/>INGENIARITZA<br/>ESKOLA</p> |
|--|--|--|---|

|  |   |  |  |
|--|---|--|--|
| <p><b>INGENIARITZA<br/>MEKANIKOA</b></p> <p><b>Gutxieneko notarik gabe</b></p> | <p><b>V</b></p> <p>VITORIA-<br/>GASTEIZKO<br/>INGENIARITZA<br/>ESKOLA</p> | <p><b>GRADU BIKOITZA</b></p> <p><b>INGENIARITZA MEKANIKOA +<br/>ENPRESEN ADMINISTRAZIOA ETA<br/>ZUZENDARITZA</b></p> <p><b>9,235</b></p> | <p><b>V</b></p> <p>VITORIA-<br/>GASTEIZKO<br/>INGENIARITZA<br/>ESKOLA</p> <p>EKONOMIA<br/>ETA ENPRESA<br/>FAKULTATEA</p> |
|--|---|--|--|

|  |   |   |   |  |   |
|--|---|---|---|--|---|
| <p>GRADU BIKOITZA</p> <p><b>INGENIARITZA MEKANIKOA +<br/>INDUSTRIA ELEKTRONIKAREN ETA<br/>AUTOMATIKAREN INGENIARITZA</b></p> <p>12,132</p> | <p>Enpresako<br/>egonaldiak.</p>  | <p><b>D</b></p> <p>GIPUZKOAKO<br/>INGENIARITZA<br/>ESKOLA</p>   | <p>GRADU BIKOITZA</p> <p><b>INGENIARITZA MEKANIKOA +<br/>INDUSTRIA ELEKTRONIKAREN ETA<br/>AUTOMATIKAREN INGENIARITZA</b></p> <p>9,276</p> | <p><b>V</b></p> <p>VITORIA-<br/>GASTEIZKO<br/>INGENIARITZA<br/>ESKOLA</p>                        |   |
| <p><b>INGENIARITZA<br/>ZIBILA</b></p> <p>Gutxieneko notarik gabe</p>   | <p><b>B</b></p> <p>BILBOKO<br/>INGENIARITZA<br/>ESKOLA</p>  | <p><b>INGENIARITZA<br/>ZIBILA</b></p> <p>8,750 E</p>  | <p><b>D</b></p> <p>GIPUZKOAKO<br/>INGENIARITZA<br/>ESKOLA</p>   | <p>GRADU BIKOITZA</p> <p><b>INGENIARITZA ZIBILA +<br/>ARKITEKTURA TEKNIKOA</b></p> <p>10,464</p> | <p><b>D</b></p> <p>GIPUZKOAKO<br/>INGENIARITZA<br/>ESKOLA</p> |
| <p><b>INGURUMEN<br/>INGENIARITZA</b></p> <p>6,670 E</p>  | <ul style="list-style-type: none"> <li>* Atmosfera eta Zarata.</li> <li>* Hondakinak eta Lurzoruak.</li> <li>* Urak.</li> </ul> | <p><b>B</b></p> <p>BILBOKO<br/>INGENIARITZA<br/>ESKOLA</p>  | <p><b>ITSASKETA</b></p> <p>Gutxieneko notarik gabe</p>  | <p><b>P</b></p> <p>BILBOKO<br/>INGENIARITZA<br/>ESKOLA</p>                                       |   |
| <p><b>KUDEAKETAREN<br/>ETA INFORMAZIO<br/>SISTEMEN<br/>INFORMATIKAREN<br/>INGENIARITZA</b></p> <p>10,181</p>                               | <p><b>B</b></p> <p>BILBOKO<br/>INGENIARITZA<br/>ESKOLA</p>  | <p><b>KUDEAKETAREN<br/>ETA INFORMAZIO<br/>SISTEMEN<br/>INFORMATIKAREN<br/>INGENIARITZA</b></p> <p>Gutxieneko notarik gabe</p> | <p><b>V</b></p> <p>VITORIA-<br/>GASTEIZKO<br/>INGENIARITZA<br/>ESKOLA</p>   | <p><b>NAUTIKA<br/>ETA ITSAS<br/>GARRAIOA</b></p> <p>Gutxieneko notarik gabe</p>                  | <p><b>P</b></p> <p>BILBOKO<br/>INGENIARITZA<br/>ESKOLA</p>    |
| <p><b>PROZESU ETA<br/>PRODUKTUEN<br/>BERRIKUNTZAREN<br/>INGENIARITZA</b></p> <p>GRADU DUALA</p> <p>Onarpen sistema propioa</p>             | <p><b>EI</b></p> <p>IMH INGENIARITZA<br/>DUALAREN<br/>UNIBERTSITATE<br/>ESKOLA<br/>(Ikastegi atxikia)</p>                       | <p><b>TELEKOMUNIKA-<br/>ZIOKO<br/>TEKNOLOGIAKO<br/>INGENIARITZA</b></p> <p>Gutxieneko notarik gabe</p>                        | <ul style="list-style-type: none"> <li>* Sistema Elektronikoak.</li> <li>* Telekomunikazio Sistemak.</li> <li>* Telematika.</li> </ul>    | <p><b>B</b></p> <p>BILBOKO<br/>INGENIARITZA<br/>ESKOLA</p>                                       |   |

# OSASUN ZIENTZIAK

Unibertsitatera Sartzeko Ebaluazioan (USE) ikasleek 4 puntu gehiago lor ditzakete, eta puntu horiek gehituko zaizkie unibertsitaterako sarrera notari (USE x 0,4 + Batxilergoko kalifikazioa x 0,6; edo, bestela, GMLHko azken nota). Azterketan lortutako nota haztatu egingo da (0,1 edo 0,2 edo 0,3 koefizientea aplikatuta), hurrengo eskemaren arabera.

**Nota onena duen irakasgaia hartuko da bloke bakoitzean.**

## GRADU BIKOITZAK

Gradu bietako haztapienak izango dira kontuan, eta puntuaziorik altuena duena esleituko da. Graduetako batek batxilergo lehenetsia badauka, batxilergo hori izango da lehenetsia gradu bikoitzerako.

**MULTZOAK:**

1

2

3

|                              | Batxilergo lehenetsia | Atzerriko Hizkuntza II | Biologia | Euskara eta Literatura II | Filosofaren Historia | Fisika | Gaztelania eta Literatura II | Gizarte Zientziei Aplikatutako Matematika II | Matematika II | Kimika |
|------------------------------|-----------------------|------------------------|----------|---------------------------|----------------------|--------|------------------------------|--|---------------|--------|
| ERIZAINNTZA                  | EZ                    | 0,1                    | 0,2      | 0,1                       |                      |        | 0,1                          |  |               | 0,1    |
| FARMAZIA                     | EZ                    | 0,1                    | 0,1      | 0,1                       |                      | 0,1    |                              |  | 0,1           | 0,2    |
| FISIOTERAPIA                 | EZ                    | 0,1*                   | 0,2      | 0,1                       |                      | 0,1    |                              |  |               | 0,1    |
| GIZA NUTRIZIOA ETA DIETETIKA | EZ                    | 0,1                    | 0,2      | 0,1                       |                      |        | 0,1                          |  | 0,1           | 0,1    |
| MEDIKUNTZA                   | EZ                    | 0,1*                   | 0,2      | 0,1                       |                      |        |                              |  |               | 0,1    |
| ODONTOLOGIA                  | EZ                    | 0,1*                   | 0,2      | 0,1                       |                      |        |                              |  |               | 0,1    |
| PSIKOLOGIA                   | EZ                    | 0,1                    | 0,3      | 0,1                       | 0,3                  |        | 0,1                          | 0,3  | 0,3           |        |

\* Ingelesa



|  |   |  |  |  |  |
|--|---|--|--|--|--|
| <p><b>ERIZAINZA</b></p> <p><b>11,661</b></p>   |  <p>MEDIKUNTA<br/>ETA ERIZAINZA<br/>FAKULTATEA</p>   | <p><b>ERIZAINZA</b></p> <p><b>12,102</b></p>   |  <p>MEDIKUNTA<br/>ETA ERIZAINZA<br/>FAKULTATEA</p>  | <p><b>ERIZAINZA</b></p> <p><b>11,829</b></p>   |  <p>GASTEIZKO<br/>ERIZAINZAKO<br/>UNIBERTSITATE<br/>ESKOLA<br/>(ikastegi atxikia)</p> |
| <p><b>FARMAZIA</b></p> <p><b>10,690</b></p>  |  <p>FARMAZIA<br/>FAKULTATEA</p>  | <p><b>GRADU BIKOITZA</b></p> <p><b>FARMAZIA + GIZA<br/>NUTRIZIOA ETA DIETETIKA</b></p> <p><b>11,347</b></p>                          |  |  <p>FARMAZIA<br/>FAKULTATEA</p> |  |
| <p><b>FISIOTERAPIA</b></p> <p><b>11,635</b></p>  | <ul style="list-style-type: none"> <li>* Fisioterapia, Jarduera Fisikoa eta Kirola.</li> <li>* Zahartzearen Fisioterapia eta Ergonomia.</li> </ul>  |  <p>MEDIKUNTA<br/>ETA ERIZAINZA<br/>FAKULTATEA</p> | <p><b>GIZA NUTRIZIOA<br/>ETA DIETETIKA</b></p> <p><b>9,663</b></p>   |  <p>FARMAZIA<br/>FAKULTATEA</p> |  |
| <p><b>MEDIKUNTA</b></p> <p><b>EUSKARAZ</b></p> <p>B2 ezinbestekoa</p> <p><b>12,677</b></p> |  <p>MEDIKUNTA<br/>ETA ERIZAINZA<br/>FAKULTATEA</p>  | <p><b>MEDIKUNTA</b></p> <p><b>GAZTELANIAZ</b></p> <p><b>12,853</b></p>   |  <p>MEDIKUNTA<br/>ETA ERIZAINZA<br/>FAKULTATEA</p> | <p><b>ODONTOLOGIA</b></p> <p><b>12,433</b></p>   |  <p>MEDIKUNTA<br/>ETA ERIZAINZA<br/>FAKULTATEA</p>                                   |
| <p><b>PSIKOLOGIA</b></p> <p><b>10,735</b></p>  | <ul style="list-style-type: none"> <li>↑ Esku-hartze Psikosoziala.</li> <li>↑ Hezkuntzaren Psikologia.</li> <li>↑ Lanaren, Giza Baliabideen eta Erakundeen Psikologia.</li> <li>↑ Psikologia Klinikoa eta Osasunaren Psikologia.</li> </ul> |  <p>PSIKOLOGIA<br/>FAKULTATEA</p>                |  |  |  |

# zientziak

Unibertsitatera Sartzeko Ebaluazioan (USE) ikasleek 4 puntu gehiago lor ditzakete, eta puntu horiek gehituko zaizkie unibertsitaterako sarrera notari (USE x 0,4 + Batxilergoko kalifikazioa x 0,6; edo, bestela, GMLHko azken nota). Azterketan lortutako nota haztatu egingo da (0,1 edo 0,2 edo 0,3 koefizientea aplikatuta), hurrengo eskemaren arabera.

**Nota onena duen irakasgaia hartuko da bloke bakoitzean.**

## GRADU BIKOITZAK

Gradu bietako haztapenak izango dira kontuan, eta puntuaziorik altuena duena esleituko da. Graduetako batek batxilergo lehenetsia badauka, batxilergo hori izango da lehenetsia gradu bikoitzerako.

**MULTZOAK:**

1

2

3

|                                    | Batxilergo lehenetsia | Atzerriko Hizkuntza II | Biologia | Euskara eta Literatura II | Fisika | Gaztelania eta Literatura II | Geologia | Kimika | Marraketa Teknikoa II | Matematika II |
|------------------------------------|-----------------------|------------------------|----------|---------------------------|--------|------------------------------|----------|--------|-----------------------|---------------|
| BIOKIMIKA ETA BIOLOGIA MOLEKULARRA | BAI                   | 0,1                    | 0,2      | 0,1                       | 0,1    |                              | 0,1      | 0,2    |                       | 0,1           |
| BIOLOGIA                           | BAI                   | 0,1                    | 0,2      | 0,1                       | 0,1    |                              | 0,1      | 0,2    |                       | 0,1           |
| BIOTEKNOLOGIA                      | BAI                   | 0,1                    | 0,2      | 0,1                       | 0,1    |                              | 0,1      | 0,2    |                       | 0,1           |
| ELIKAGAIEN ZIENTZIA ETA TEKNOLOGIA | BAI                   | 0,1                    | 0,1      | 0,1                       | 0,1    | 0,1                          |          | 0,2    |                       | 0,2           |
| FISIKA                             | BAI                   | 0,1                    | 0,1      | 0,1                       | 0,2    |                              |          | 0,1    |                       | 0,1           |
| GEOLOGIA                           | BAI                   | 0,1                    | 0,1      | 0,1                       | 0,1    |                              | 0,2      | 0,2    | 0,1                   | 0,1           |
| INGURUMEN ZIENTZIAK                | BAI                   | 0,1                    | 0,1      | 0,1                       | 0,2    | 0,1                          | 0,1      | 0,2    |                       | 0,1           |
| KIMIKA                             | BAI                   | 0,1                    | 0,1      | 0,1                       | 0,1    |                              | 0,1      | 0,2    |                       | 0,1           |
| MATEMATIKA                         | BAI                   | 0,1                    |          | 0,1                       | 0,1    |                              |          |        |                       | 0,2           |

|   |   |  |  |   |  |   |
|---|---|--|--|---|--|---|
| <b>BIOKIMIKA ETA BIOLOGIA MOLEKULARRA</b><br><br><b>12,956</b>                          | <br>ZIENTZIA ETA TEKNOLOGIA FAKULTATEA   | <b>BIOLOGIA</b><br><br><b>11,324</b>   | <ul style="list-style-type: none"> <li>* Biodibertsitatea eta Eboluzioa.</li> <li>* Ingurumen Biologia.</li> <li>* Zelulen Biologia, Molekularra eta Genetikoa.</li> </ul> | <br>ZIENTZIA ETA TEKNOLOGIA FAKULTATEA   |  |   |
| <b>BIOTEKNOLOGIA</b><br><br><b>12,554</b>   | <br>ZIENTZIA ETA TEKNOLOGIA FAKULTATEA   | <b>ELIKAGAIEN ZIENTZIA ETA TEKNOLOGIA</b><br><br><b>7,060</b>  | <br>FARMAZIA FAKULTATEA   | <b>FISIKA</b><br><br><b>12,361</b>  | <ul style="list-style-type: none"> <li>* Egoera Solidoaren Fisika.</li> <li>* Oinarrizko Fisika.</li> <li>* Tresneria eta Neurketa.</li> </ul> | <br>ZIENTZIA ETA TEKNOLOGIA FAKULTATEA |
| <b>GRADU BIKOITZA</b><br><b>FISIKA + INGENIARITZA ELEKTRONIKOA</b><br><br><b>13,200</b> |   | <br>ZIENTZIA ETA TEKNOLOGIA FAKULTATEA | <b>GEOLOGIA</b><br><br><b>Gutxieneko notarik gabe</b>  | <ul style="list-style-type: none"> <li>* Geologia Aplikatua.</li> <li>* Oinarrizko Geologia.</li> </ul>                     | <br>ZIENTZIA ETA TEKNOLOGIA FAKULTATEA                      |   |
| <b>INGURUMEN ZIENTZIAK</b><br><br><b>8,038</b>  | <br>FARMAZIA FAKULTATEA                 | <b>KIMIKA</b><br><br><b>7,190</b>  | <ul style="list-style-type: none"> <li>* Kimika eta Biozientziak.</li> <li>* Makromolekulak.</li> </ul>  | <br>KIMIKA FAKULTATEA                   |  |   |
| <b>KIMIKA</b><br><br><b>11,045</b>  | <br>ZIENTZIA ETA TEKNOLOGIA FAKULTATEA | <b>MATEMATIKA</b><br><br><b>12,010</b>   | <ul style="list-style-type: none"> <li>* Matematika Aplikatua, Estatistika eta Konputazioa.</li> <li>* Matematika Hutsa.</li> </ul>  | <br>ZIENTZIA ETA TEKNOLOGIA FAKULTATEA |  |   |

eman ta zabal zazu



Universidad  
del País Vasco

Euskal Herriko  
Unibertsitatea

Sarrera eta onarpenari  
buruzko kontsultak:

**ARABA: 945 014444**

**BIZKAIA: 946 015555**

**GIPUZKOA: 943 018222**

***sarrera@ehu.eus***